

博多*天神の商業施設に関する調査レポート(天神編概要版)

(平成24年5月実施調査結果より)

本調査レポートは、『月刊情報誌エルフ 平成24年5月号』1で実施した読者アンケート「博多*天神の商業施設について」の調査結果をもとに、(株)西日本リサーチ・センターが集計・分析し、作成したものです。

実施方法	質問を紙面に掲載し、FAXおよび携帯電話アンケートシステム「Thumbias」2で回答
実施期間	平成24年4月20日～平成24年5月17日
対象者	『月刊情報誌エルフ 平成24年5月号』読者
回収サンプル数	181件(うちFAXによる回答100件、携帯電話等による回答81件)
調査実施機関	西広APエルフ部
集計・分析機関	(株)西日本リサーチ・センター

1『月刊情報誌エルフ』は、西広APが発行するフリーペーパーマガジンです。(http://www.elf-fukuoka.com)

2「Thumbias(サンビラス)」:(株)西日本リサーチ・センターが開発した携帯電話リサーチシステムの総称です。

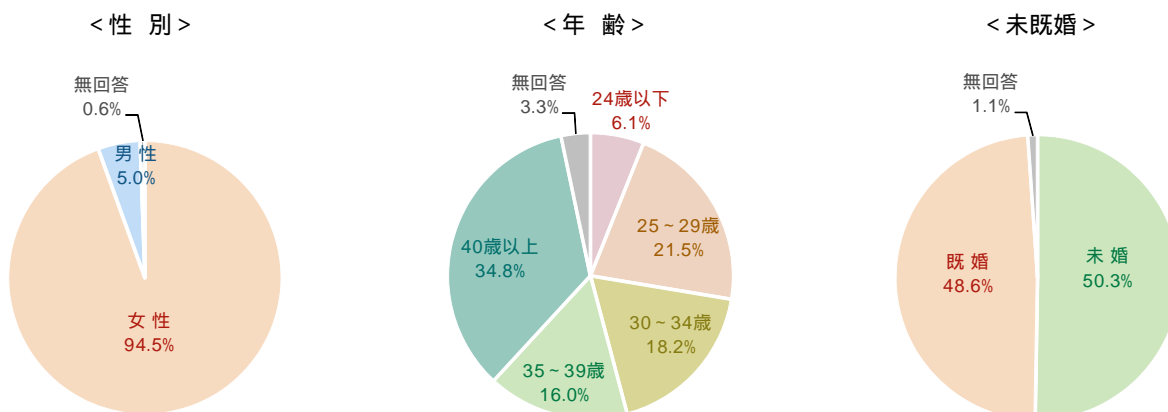
TOPIC

ショッピング目的で天神に来る回数は月平均4.8回と、昨年10月調査結果(4.9回)からほとんど変わっていません。『週に1回以上』天神に来ている人の割合は34.8%で、昨年10月調査結果(39.9%)から減少しているものの、一方で「ほとんど毎日(週5日以上)」天神に来ている人の割合は増加しているのが特徴的です。なお、買い物等にかかる金額をみると、衣料品、靴、かばん・バッグの平均消費額が昨年10月調査結果に比べていずれも低くなっています。その他の項目については大きな変化はみられません。

ショッピング目的でよく行く商業施設については「天神地下街」が1位を保っており、2位は「大丸福岡天神店本館」で、これら2施設は他の商業施設に比べて利用割合が抜き出しています。続く3位は「福岡三越」、4位が「福岡パルコ」の順となっています。なお、「福岡パルコ」は2年前のオープン時に比べて利用割合が倍近くまで増加しています。

天神の来街頻度については約半数の人が「以前と同じで変わらない」と答えており、今後の来街意向についても「変わらない」と答えている人が過半数を占めているものの、前年10月調査結果と比べて「増えると思う」が2割にまで増加して「減ると思う」よりも上回っていることから、天神の来街頻度はこれまでよりも増えていくと思われます。

回答者属性 全体(N=181)

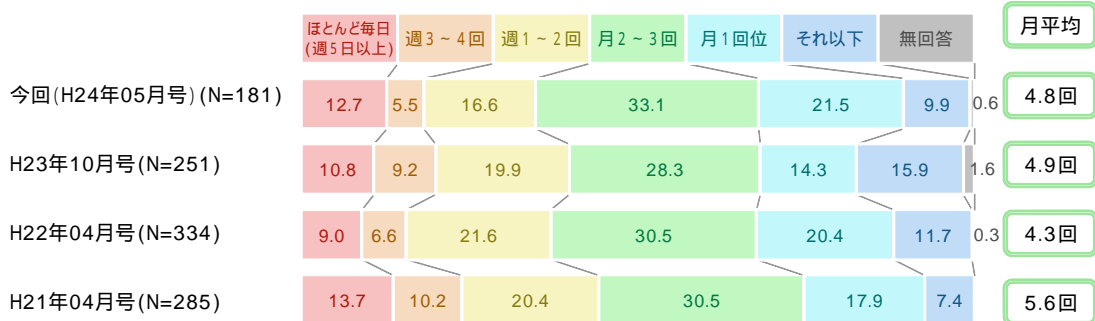


調査結果

1 ショッピング目的で天神に来る頻度

週に1回以上天神でショッピングしている人は3割超

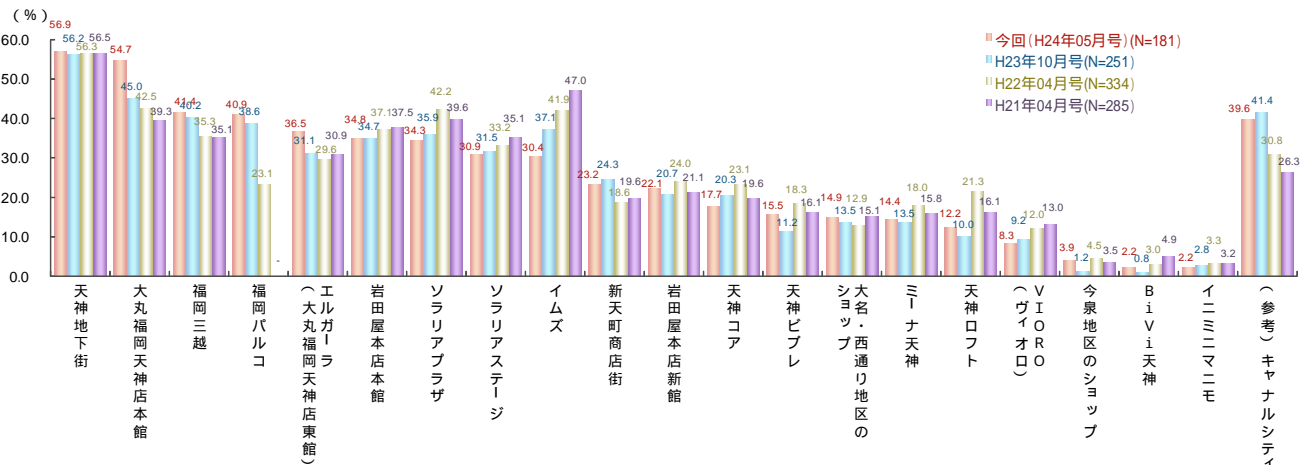
天神でのショッピングの頻度は半年前と変わらず



- ・ ショッピング目的で天神にどの程度来ているか聞いたところ「月2~3回」(33.1%)が最も多く、次いで「月1回位」(21.5%)、「週1~2回」(16.6%)の順となっています。
- ・ 「ほとんど毎日(週5日以上)」から「週1~2回」までを合わせた「週に1回以上天神に来ている」人の割合は全体の34.8%で、前年10月調査結果(39.9%)と比べると減少していますが、「ほとんど毎日(週5日以上)」は12.7%と、前年10月調査結果(10.8%)と比べると若干増加しています。
- ・ 上記結果をもとにした平均来街回数は1ヶ月あたり4.8回で、前年10月調査結果(4.9回)とほぼ同程度となっています。

2 天神の商業施設の利用状況(よく行く商業施設)

ショッピング目的でよく行く商業施設の1位は「天神地下街」、2位は「大丸福岡天神本館」、3位は「福岡三越」、4位は「福岡パルコ」

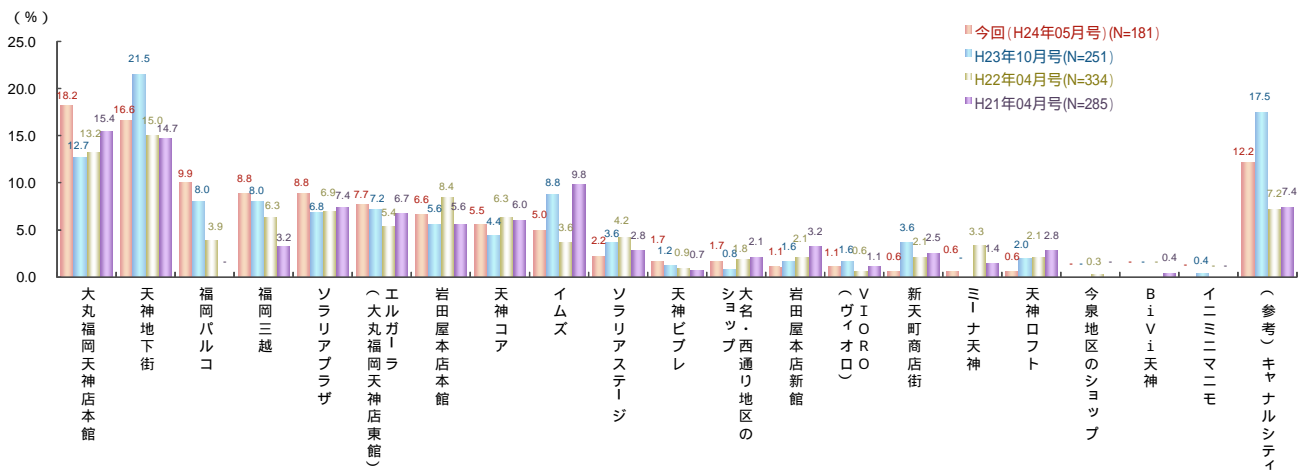


H22調査より「福岡パルコ」を追加している。

- ・ ショッピング目的でよく行く天神界隈の商業施設は、1位が「天神地下街」(56.9%)、2位は「大丸福岡天神店本館」(54.7%)、3位は「福岡三越」(41.4%)、4位は「福岡パルコ」(40.9%)の順となっています。
- ・ 1位の「天神地下街」と2位の「大丸福岡天神店本館」は利用割合が5割を超えており、他の商業施設に比べて突出しています。
- ・ 4位の「福岡パルコ」は2年前のオープン時に比べて利用割合が倍近くにまで増加しています。

3 天神の商業施設の利用状況（利用頻度が最も高い商業施設）

利用頻度が最も高い商業施設の1位は「大丸福岡天神店本館」、2位に「天神地下街」

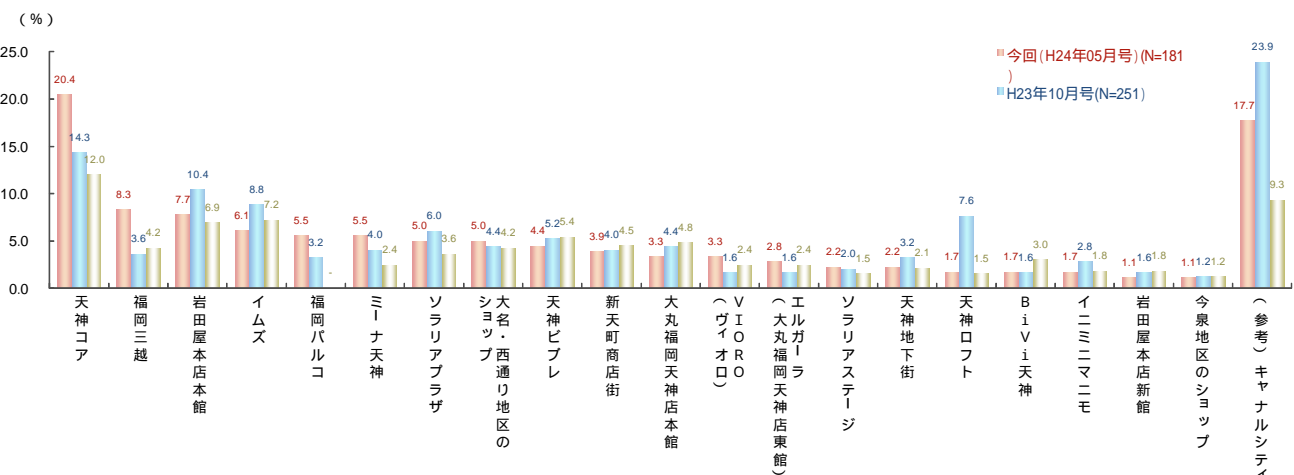


H22調査より「福岡パルコ」を追加している。

- ・ 利用頻度が最も高い商業施設については、1位が「大丸福岡天神店本館」(18.2%)、2位は「天神地下街」(16.6%)、3位は「福岡パルコ」(9.9%)、4位は「福岡三越」と「ソラリアプラザ」(いずれも8.8%)の順となっています。
- ・ 1位の「大丸福岡天神店本館」と2位の「天神地下街」は他の商業施設に比べて抜き出しています。
- ・ 3位の「福岡パルコ」は2年前のオープン時に比べて割合が倍近くにまで増加しています。

4 以前利用していたが最近是利用しなくなった商業施設

以前利用していたが最近是利用しなくなった商業施設の1位は「天神コア」、2位は「福岡三越」



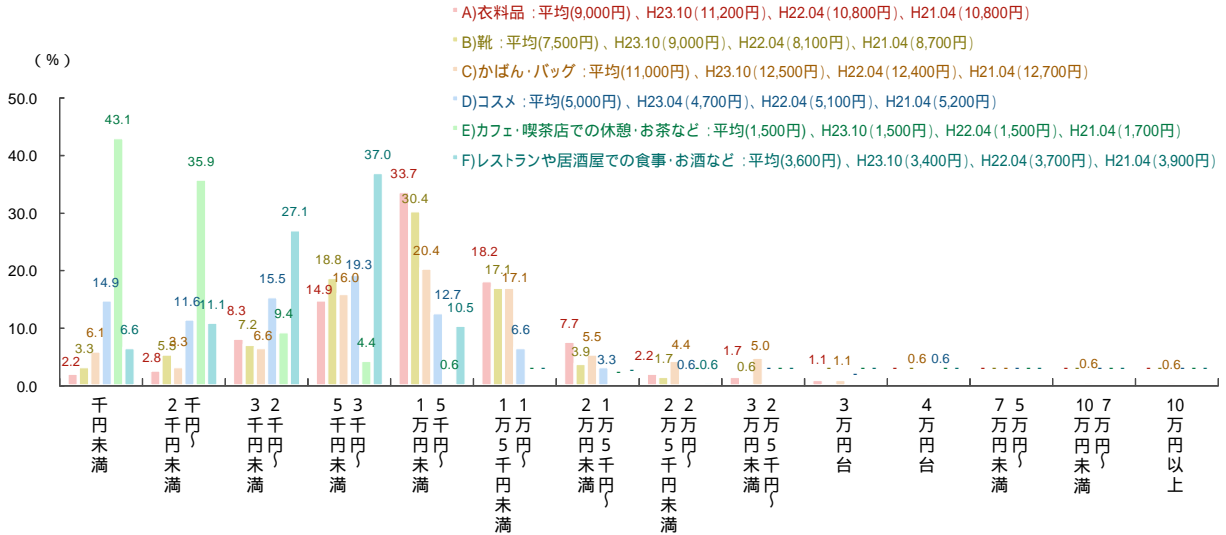
H22調査より「福岡パルコ」を追加している。

- ・ 以前利用していたが最近是利用しなくなった商業施設については、1位が「天神コア」(20.4%)、2位は「福岡三越」(8.3%)、3位は「岩田屋本店本館」(7.7%)となっています。
- ・ 1位の「天神コア」と2位の「福岡三越」は前年10月調査結果に比べて割合が高くなっています。
- ・ なお、4位は「イムズ」(6.1%)、5位は「福岡パルコ」(5.5%)が入っています。

5 ショッピング目的で天神に来たとき、買い物等にかかる金額

天神地区でのショッピングにおける平均消費額は、衣料品 9,000 円、靴 7,500 円、かばん・バッグ 11,000 円、コスメ 5,000 円、カフェ・喫茶店での休憩・お茶 1,500 円、レストラン 3,600 円

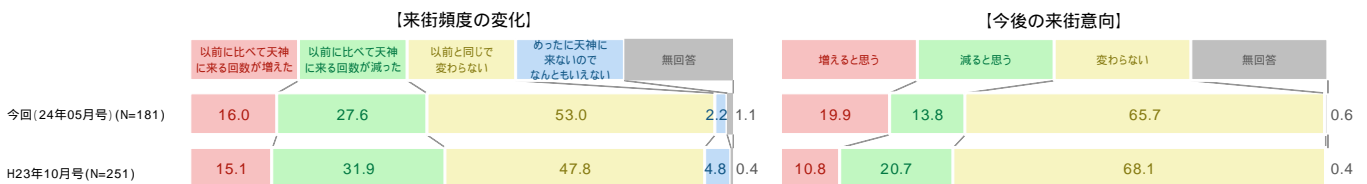
全体(N=181)



- ・ ショッピング目的で天神に来たときに使うお金について、A)衣料品、B)靴、C)かばん・バッグ、D)コスメ、E)カフェ・喫茶店での休憩・お茶など、F)レストランの6項目について伺いました。
- ・ 平均金額をみると、衣料品、靴、かばん・バッグは前年 10 月調査結果に比べて低くなっています。その他の項目はほとんど変わっていません。

6 天神の来街頻度の変化と今後の来街意向

天神の来街頻度は、以前と同じで変わらないと答えた人が大半を占める



- ・ 天神の来街頻度の変化は「以前と同じで変わらない」(53.0%)が過半数を占めており、前年 10 月調査結果とほぼ同様の傾向となっています。
- ・ 今後の来街意向については「変わらない」(65.7%)が過半数を占めているものの、「増えると思う」(19.9%)が 2 割となっており、前年 10 月調査結果と比べて「増えると思う」が増加して「減ると思う」よりも上回っていることから、天神の来街頻度はこれまでよりも増えていくと思われます。

本調査レポートについてのお問い合わせは、下記までお願いします。

株式会社 **西日本リサーチ・センター**

担当：企画調査部 上村(ウエムラ)



(社)日本マーケティング・リサーチ協会会員
 〒810-0021 福岡市中央区今泉 1-4-1
 TEL:(092)751-7968
 Fax:(092)712-7097
 E-mail:info@nnrc.co.jp
 URL:http://www.nnrc.co.jp

(株)西日本リサーチ・センターは、西日本地域を中心に数多くの民間企業や地方自治体の各種市場調査のお手伝いをさせていただいております。
 豊富な経験とノウハウをもとに、専門的かつ実践的なマーケティング・リサーチのご提案をさせていただきます。